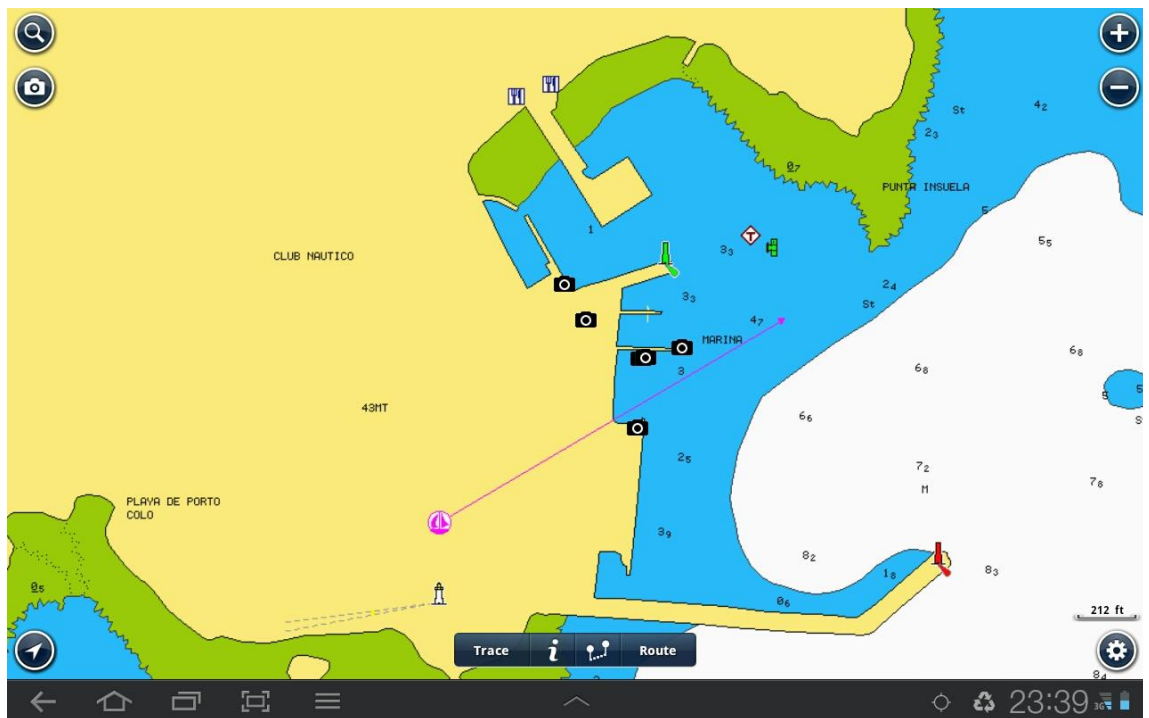


FICHE ESCALE (ESPAGNE - GALICE)



Infos
mars
2012

CARAMINAS

FICHE ESCALE (ESPAGNE)

GALICE - CARAMINAS

INFORMATIONS

Caraminas est un petit port de pêche dans lequel deux rangées de pontons sont dédiés à la plaisance.

Le bureau du port est dans une cabane située dès la sortie de la passerelle. Le capitaine du port vient vous accueillir et vous indiquer la place à prendre. Prévoir les paapiers du bateau et les cartes d'identité de l'équipage (valable pour toutes les escales, avoir une photocopie de l'ensemble des documents est pratique).

Douches et sanitaires sont juste en face de la passerelle.

A droite, le club nautique et son bar restaurant. Le choix des menus est limité mais la cuisinière prépare de bons petits plats et est souriante.

Un bon clapot rentre dans le port par vent d'Est.

Mouillage possible devant le port.



Photo : www.guide-de-haute-mer.com

Marina de Camarinas, en rouge brique : la capitainerie, à droite : le club – bar – restaurant.



Photo : www.guide-de-haute-mer.com

Vue d'un quai de pêcheurs des pontons plaisance.



Photo : www.guide-de-haute-mer.com

Vue de derrière : le club – bar – restaurant de Camarinas



Photo : www.guide-de-haute-mer.com
Le môle séparant les deux bassins « pêche ».



Photo : www.guide-de-haute-mer.com

Bassin « pêche »