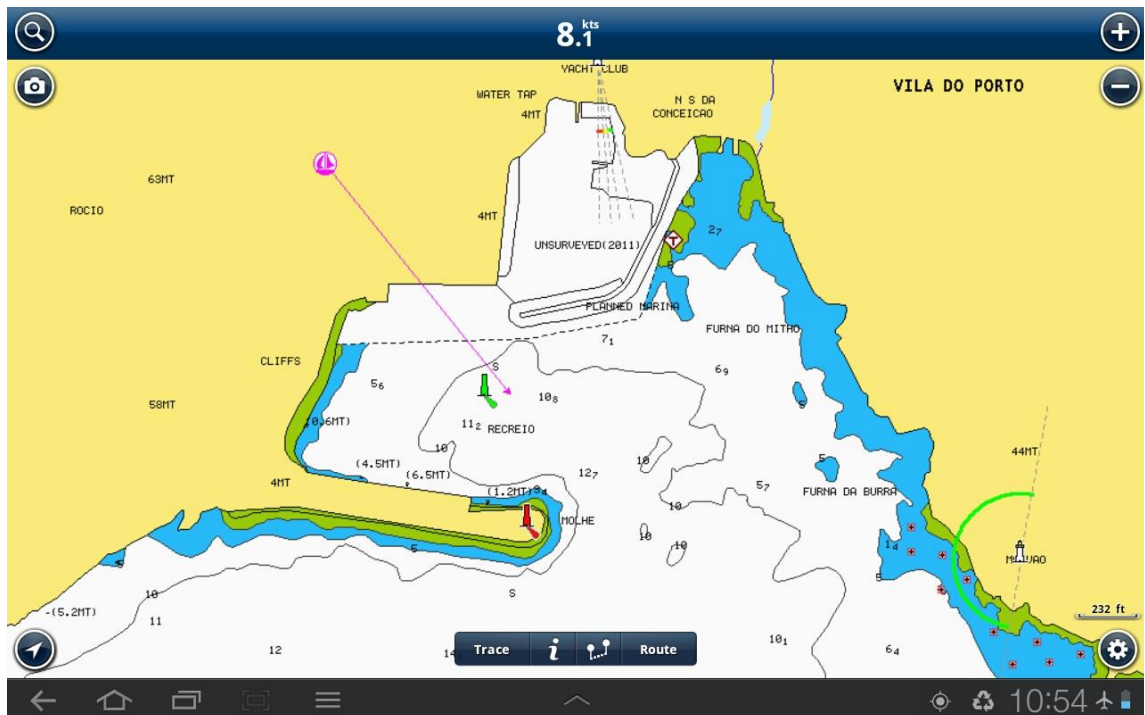


FICHE ESCALE (PORTUGAL – ACORES)



Infos
mises
à jour
juin
2012

ILE SANTA MARIA – VILA DO PORTO

FICHE ESCALE (PORTUGAL)

ACORES – SANTA MARIA – VILA DO PORTO

INFORMATIONS

Ouverte en 2008, la marina de Vila do porto offre tous les services attendus d'une grande marina (120 places). Son accès est facile, les pontons de grande tailles permettent à des unités de 50 pieds voire plus de s'y amarrer. Les catamarans pourront se mettre à l'extrémité des pontons. Lors de notre passage en juin 2012, nous étions sur la deuxième rangée de pontons, la profondeur a toujours été supérieure à 7m pour nous y rendre, elle diminue en se rapprochant de la digue.

De toutes les marinas visitées aux Açores, c'est celle où la houle se faisait le moins ressentir. Durant notre séjour, il n'y avait pas le moindre mouvement de houle à notre poste d'amarrage. Les deux digues successives du port y sont certainement pour beaucoup. C'est probablement aussi pour cette raison que des bateaux étrangers y restent en hiver.

Les sanitaires (pas toujours très propres) sont situés sous le Club Naval qui fait aussi restaurant.

Les formalités d'entrée et sortie faites à la capitainerie avec le capitaine du port, nous avons eu le droit à la visite de la douane, puis de la garde nationale et enfin de la police maritime, avec à chaque fois les mêmes renseignements à fournir. Le policier nous a fait remarquer que nous n'avions toujours pas acquitté la taxe des « phares et balises » qui est à faire dans n'importe quel port du Portugal et est valable un an (entre 2 et 3€ selon la taille du bateau).

Réseau WIFI gratuit et libre d'accès.

Elévateur tout neuf de 75T.

www.guide-de-haute-mer.com

Prix du ponton 20€ / jour pour un 13m – 600€/mois.

Eau et électricité partout – Gazole au quai de la capitainerie.

Vila do Porto Téléphone : +351 296 882 766 – mail : marinavdp@marinasazores.com

Infos : www.marinasazores.com/vdp

Location de voiture à l'aéroport, mais les loueurs se rendent souvent à la marina et peuvent conduire leurs clients à l'agence.



Photo : www.guide-de-haute-mer.com

L'entrée du port de Vela do Porto, la première digue à gauche protège le port de commerce où s'amarrent cargos et ferries. En saison, les rotations des ferries amènent quotidiennement de 100 à 700 passagers avec leurs véhicules.



Photo : www.guide-de-haute-mer.com

La marina de Vila do Porto est située derrière la jetée de droite, à gauche : le quai des pêcheurs.



Photo : www.guide-de-haute-mer.com

Marina de Vila do Porto. Les grandes unités trouveront de la place sur les deux premières rangées de pontons ou en extrémité de la troisième (des bateaux de 50 pieds peuvent s’y amarrer). Tout comme à Horta, il est possible de laisser sur la jetée une peinture pour marquer son passage.



Photo : www.guide-de-haute-mer.com

Marina de Vila do Porto – A gauche : le Club Naval (avec restaurant et sanitaires). Au centre : le bâtiment des autorités, une grue fixe de 6T et le poste à gazole. A droite : la zone de manutention avec l'élévateur de 75T.



Photo : www.guide-de-haute-mer.com

Santa Maria – Baie de São Lorenço



Photo : www.guide-de-haute-mer.com

Santa Maria – Baie dos Anjos