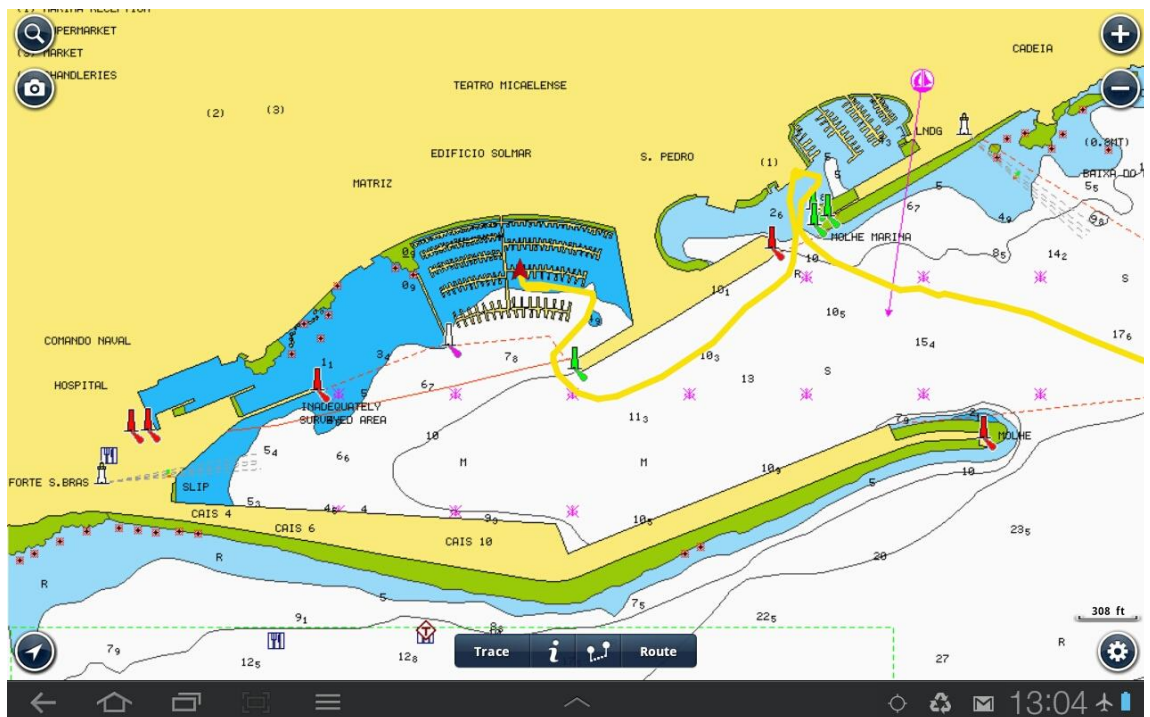


FICHE ESCALE (PORTUGAL – ACORES)



Infos
mises
à jour
mai
2012

ILE SAO MIGUEL – PONTA DELGADA

FICHE ESCALE (PORTUGAL)

ACORES – SAO MIGUEL – PONTA DELGADA

INFORMATIONS

En arrivant à Ponta Delgada il peut être tentant de se mettre à un ponton de la nouvelle marina. Hors des heures d'ouvertures du bureau de la Marina (9h-18h), il sera impossible d'obtenir un badge d'accès aux pontons, il vaudra mieux dans ce cas attendre l'ouverture et rester à bord.

A Ponta Delgada les formalités d'entrées (check-in) se font dans un bâtiment situé à l'entrée de l'ancienne marina. Ce bâtiment regroupe les diverses autorités (port, douane, garde civile). Il faudra présenter les cartes d'identités de l'équipage et l'acte de francisation du bateau. Il est pratique de conserver une copie des papiers d'entrée pour les présenter lors des futures escales aux Açores, car, hélas, c'est à refaire dans chaque île visitée. Formalités de sortie à faire également (check-out).

La cartographie en page 1 montre l'endroit où il est possible de s'accoster pour faire les formalités avant de rejoindre la nouvelle marina. C'est également à ce quai que se trouvent les pompes à carburant.



Photo : www.guide-de-haute-mer.com

Ancienne marina – Bureaux pour les formalités – A droite, un magasin d’accastillage.



Photo : www.guide-de-haute-mer.com

La nouvelle marina de Ponta Delgada.

Cette grande marina offre encore de très nombreuses places libres, elle est assez exposée à la houle et il vaut mieux ne pas utiliser la rangée de pontons extérieurs car le clapot peut être assez fort, il n'y a pas de ponton brise-clapot. Il faut compter près de 12€/nuitée pour un 13m. 4000€ à l'année environ (beaucoup moins cher si l'on dispose d'une adresse aux Açores)

Un grand ponton se trouve à l'Est de la marina, il n'est pas protégé par une porte sécurisée. C'est aussi de ce côté que se déroulent les fêtes, c'est donc éventuellement un endroit assez bruyant. Les grands yachts se mettent à ce ponton.



Photo : www.guide-de-haute-mer.com

Le bureau d'accueil (anglais et français parlés). Un peu plus à droite : les sanitaires et la buanderie. Pas de Wifi. Possibilité de se connecter en passant par le réseau wifi du bar situé au fond, à droite sur la photo (Baie des Anges).



Photo : www.guide-de-haute-mer.com

Zone de manutention dans l'ancienne marina. Parc sécurisé par badge.



Photo : www.guide-de-haute-mer.com

Ponta Delgada – côté vieille ville



Photo : www.guide-de-haute-mer.com

Ponta Delgada – la ville moderne



Photo : www.guide-de-haute-mer.com

Incontournable en cas de problèmes : Thomas, dans sa boutique d'accastillage / gréement / réparation de voiles.

Magasin Thomas & Any, dans l'ancienne marina. Egalement possibilité de faire surveiller le bateau en cas d'absence (3€/jours).

www.boat-sail-service.com – boatsailservice@gmx.net – Tél : 00351-96629058

Location de voiture :

Carlos MELO tél : 00351-96629058

Compter 45€/jour pour une petite citadine avec assurance tous risques et kilométrage illimité.

www.guide-de-haute-mer.com