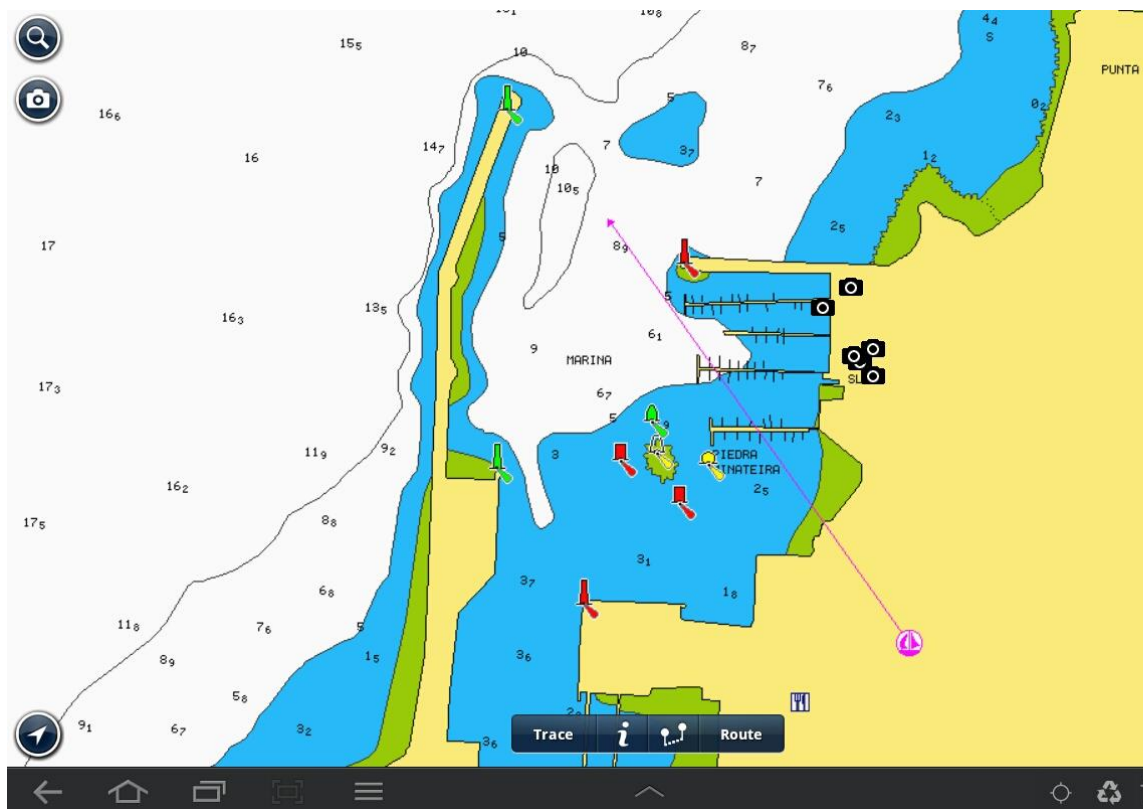


# FICHE ESCALE (ESPAGNE - GALICE)



Infos  
mars  
2012

PORTOSIN

# FICHE ESCALE (ESPAGNE)

GALICE - PORTOSIN

## INFORMATIONS

Portosin est une marina avec toutes les facilités que l'on peut attendre d'une marina moderne.

Possibilité de mouiller à proximité du port. Pas de pontons « visiteurs » mais le personnel de la marina vient vous informer de la place à prendre et prendra vos aussières.

Prendre garde aux roches isolées mais bien balisées situées au milieu du port.

La capitainerie est au 1<sup>er</sup> étage du bâtiment principal (accès WIFI et salle informatique en accès libre).

Au deuxième étage se trouve le bar restaurant avec également un accès WIFI.

Les sanitaires et la laverie avec accès par badge se trouvent derrière le bâtiment principal.

Un travel-lift de 32 tonnes est positionné à proximité de la capitainerie.

Sous le bâtiment principal se trouve l'école de voile.

Les poubelles – tri sélectif – sont situées à droite du portail qui clôture la zone portuaire dédiée à la plaisance.

Le poste à carburant est à utiliser à marée haute pour les grands tirants d'eau.

La ville n'est pas très intéressante mais on y trouve de quoi se ravitailler.

Portosin est la marina la plus proche de Santiago (Saint Jacques de Compostelle).

Aéroport à Santiago (1 heure de route environ).

En février 2012 nous avons laissé un bateau de 13.50m pour 3 semaines, la capitainerie nous a facturé le séjour 17€/jours. Le port est calme et bien abrité.



Photo : [www.guide-de-haute-mer.com](http://www.guide-de-haute-mer.com)

Marina de Portosin



Photo : [www.guide-de-haute-mer.com](http://www.guide-de-haute-mer.com)

Le bâtiment principal – Capitainerie – Bar Restaurant – Ecole de voile – Salle informatique –



Photo : [www.guide-de-haute-mer.com](http://www.guide-de-haute-mer.com)  
Aire de manutention et portique de 32 T



Photo : [www.guide-de-haute-mer.com](http://www.guide-de-haute-mer.com)

Le bâtiment principal – Capitainerie – Bar Restaurant – Ecole de voile – Salle informatique –



Photo : [www.guide-de-haute-mer.com](http://www.guide-de-haute-mer.com)

Plan de la marina